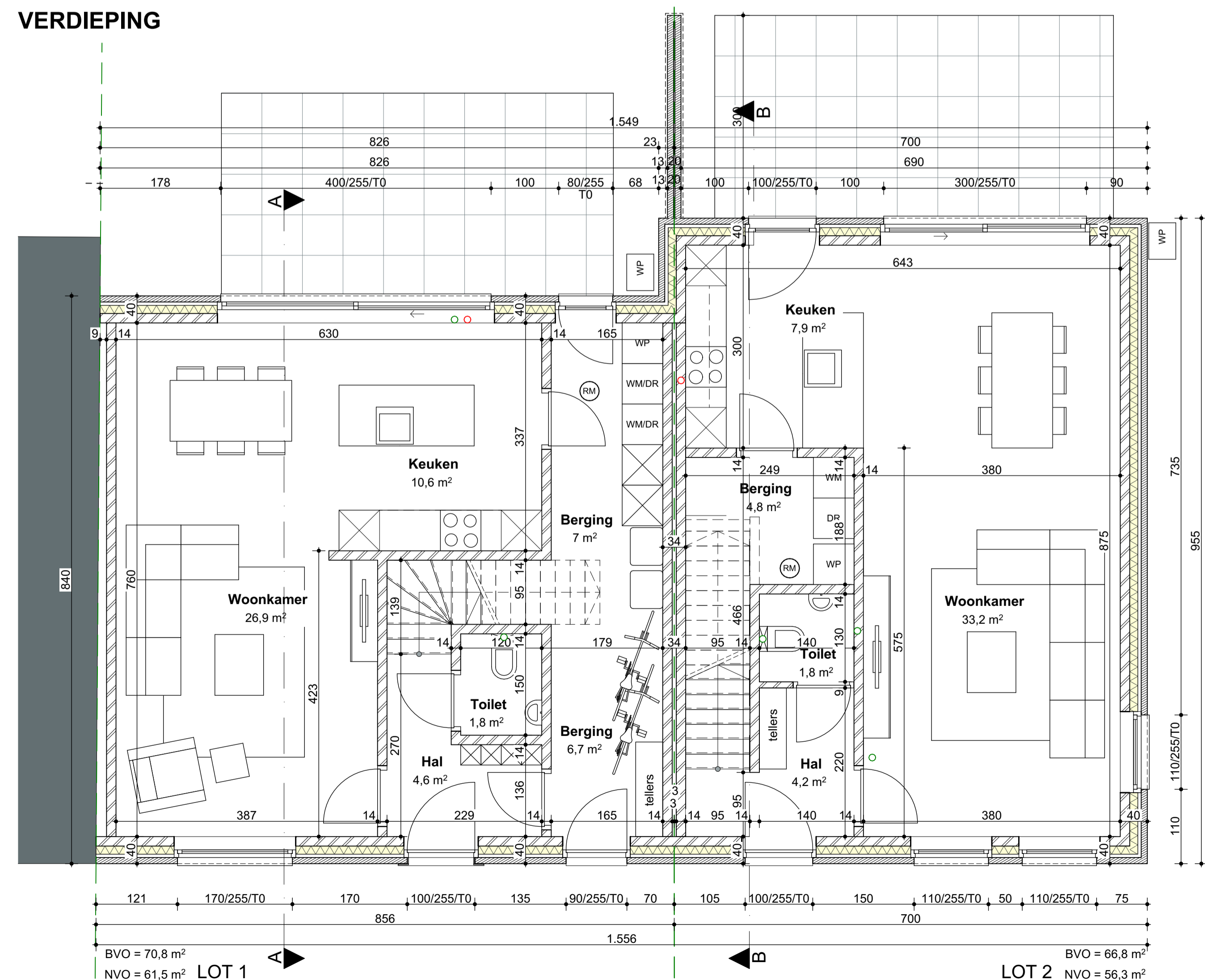
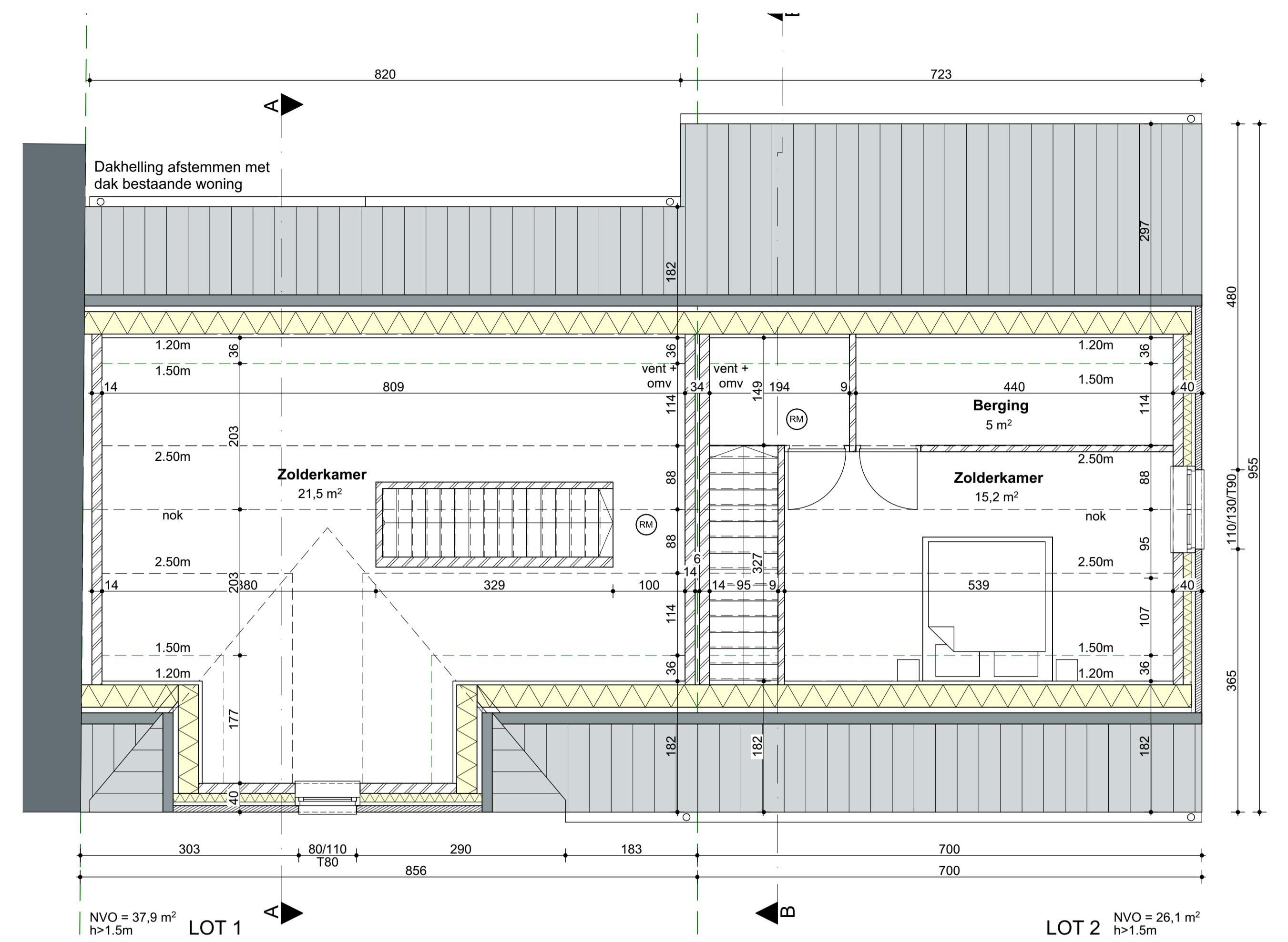


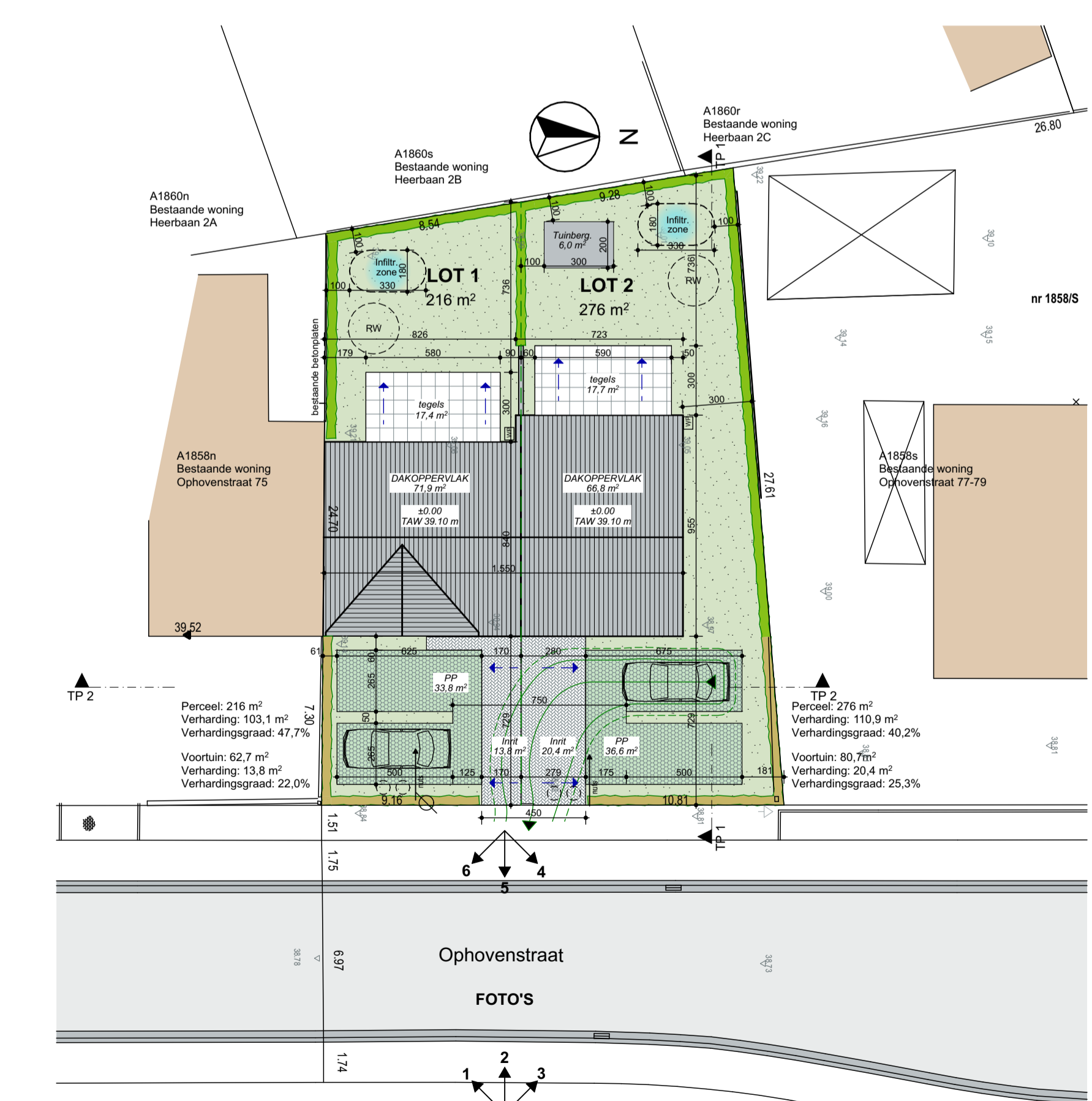
VERDIEPING



GELIJKVLOERS



ZOLDER



INPLANTINGSPLAN

LEGENDE INPLANTINGSPLAN	LEGENDE GRONDPLANNEN	LEGENDE DOORSNEDEN	LEGENDE GEVELS
Bouwvlak - bebouwd	opstelpaats wasmachine	9-17-14 gevelsteen - spouw - isolatie - sneebouwsteen	Materialen volgens tekening
Groenaanleg - terrein	opstelpaats droogkast	14 cm sneebouwsteen	1. BAKSTEEN
Terras - tegels	opstelpaats warmtepomp	9 cm sneebouwsteen	2. DAKPAN
Klinkers	gevelsteen - spouw - isolatie - sneebouwsteen	14 cm sneebouwsteen	3. SCHILWERK
Gras met verstevigde platen	9 cm sneebouwsteen	houten wand	VOORDEUR anticot of hout naturol
Lage beplanting	lasi	houten balk	LUGEN hout naturol
Haag	rookmelder	dakpannen	KADER blauw hardsteen
Tuindraad, max. 2m hoog		dakdichting	4. RWIA
		isolatie	5. DORPELS
		afgewerkte vloer	6. BERGING
		dekplaat	DAWGOTEN gepolymeerd zink, naturol
		isolerende uithulchappe	blauw hardsteen
		welvels + druklating	wanden - hout naturol
		gewapend beton	deur - hout naturol
			dakdransen - anticot

Project	Gesloten + Halfopen woning Ophovenstraat
Bouwplaats	Ophovenstraat, Neeroeteren
Werknummer:	26-01
Datum:	24.02.2026
Laatste wijziging:	
Fase:	BA
Bladnummer:	01

► GRONDPLANNEN:	1:50
FUNDERINGS / RIOLINGSPLAN:	1:50
GEVELS:	1:50
► INPLANTINGSPLAN:	1:200
TERREINPROFIEL:	1:200
DOORSNEDEN:	1:50

Alle maten in het werk te controleren. Maatwijzigingen aan de plannen zijn steeds mogelijk, ten gevolge van stabiliteits- of technische redenen. Maten op de plannen dienen dan ook te worden aanzien als "circa" maten. Muurlengte kunnen worden aangepast in functie van het metselverband. Muurdiktes kunnen worden aangepast in functie van de te gebruiken isolatiematerialen. Constructieve elementen (balken, profielen, funderingen, ...) volgens studie stabiliteitsingenieur. Afwijkingen van de plannen enkel na goedkeuring architect. Noodzakelijke aanpassingen uit constructieve of esthetische redenen van algemeen belang zijn toegelaten zonder voorafgaandelijk het akkoord van de kopers te bekomen.

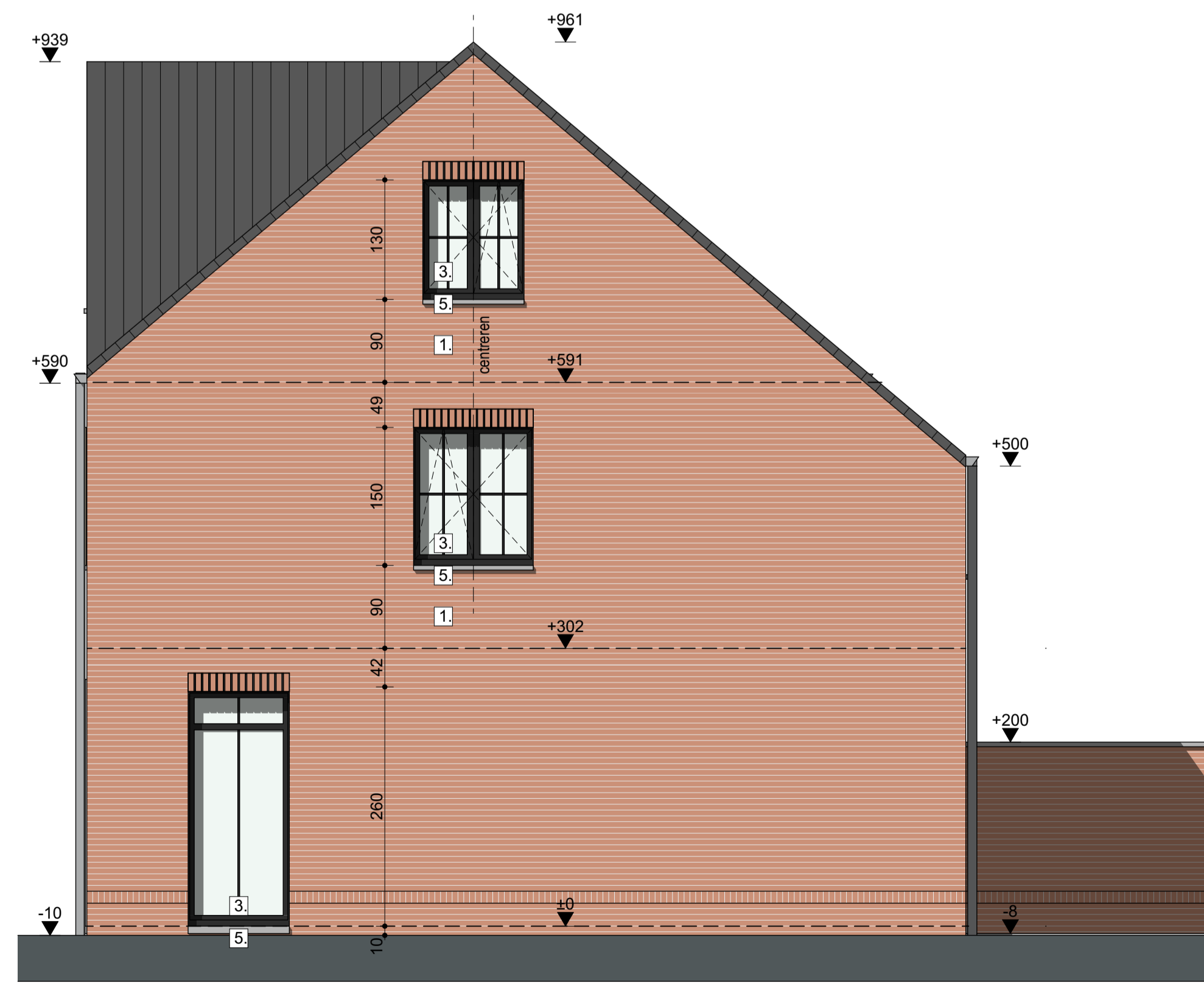
Architect: **Inez**
Bouwheer: **Koning Albertlaan 13a - Maaseik**



raat 75 VOORGEVEL LOT 1 LOT 2

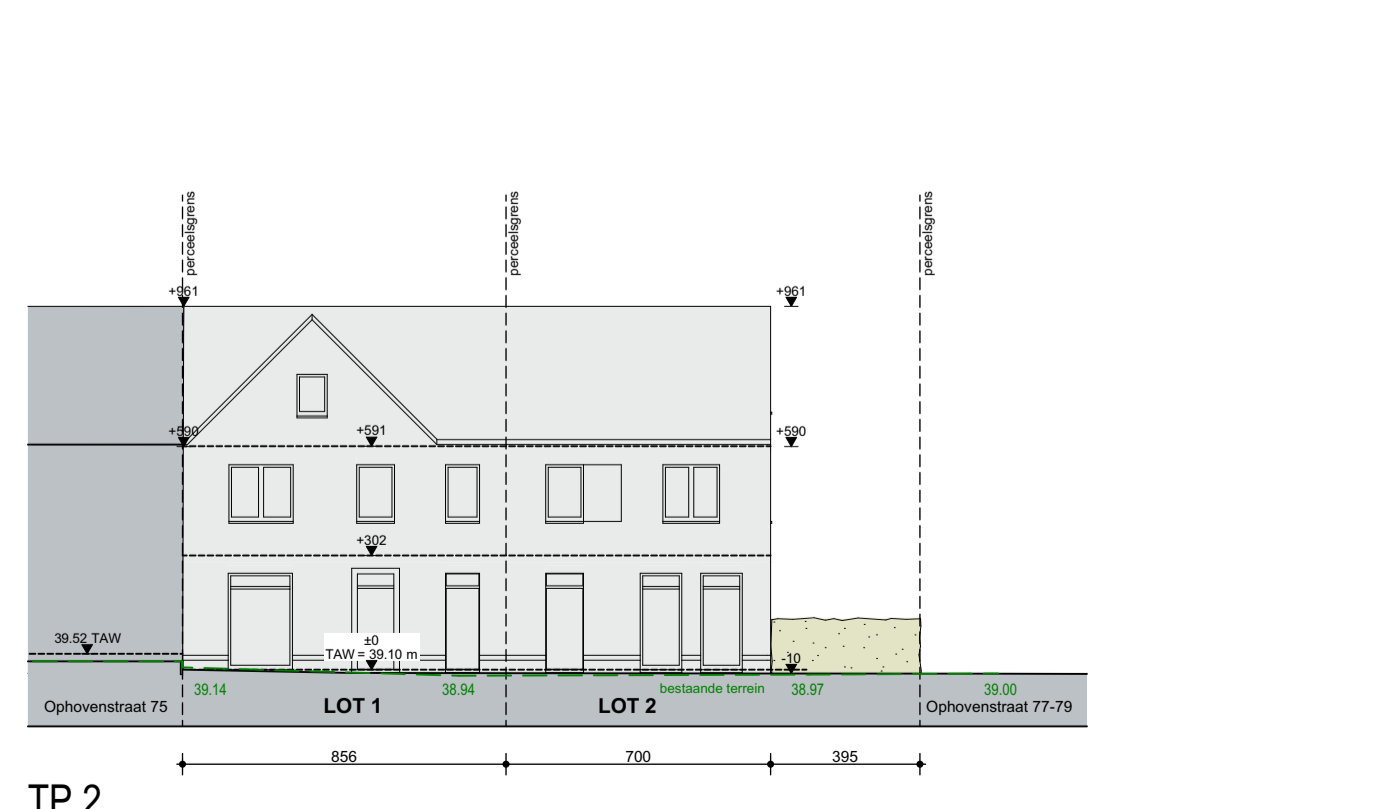
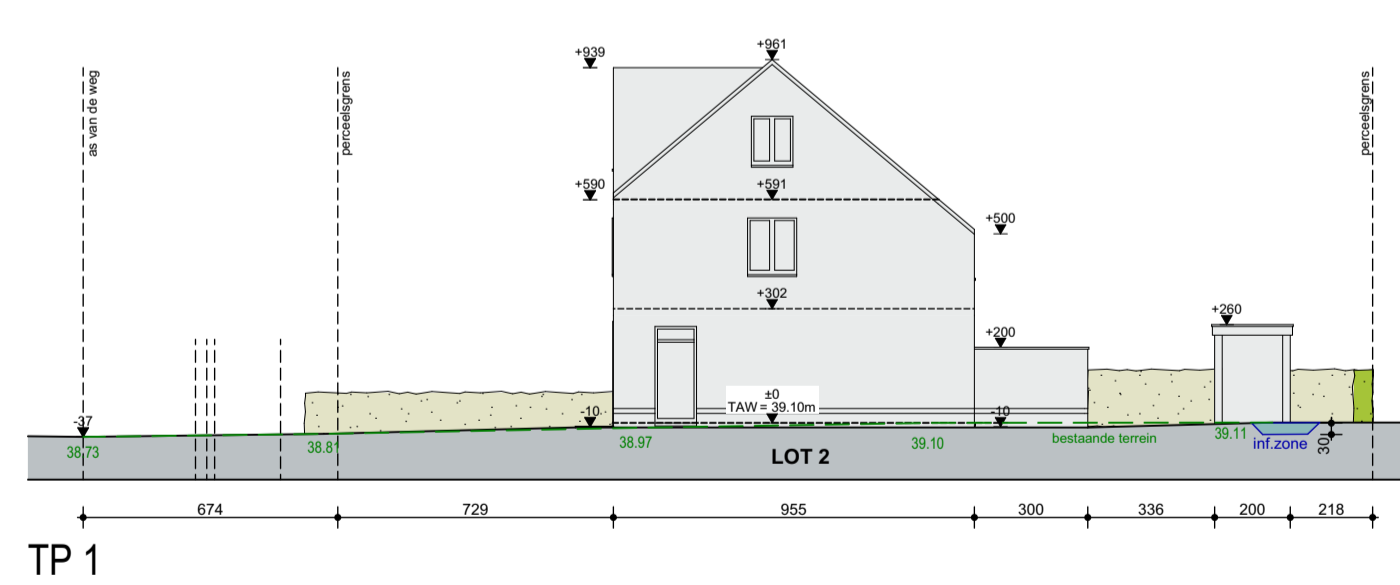


ACHTERGEVEL LOT 2 LOT 1 Ophov

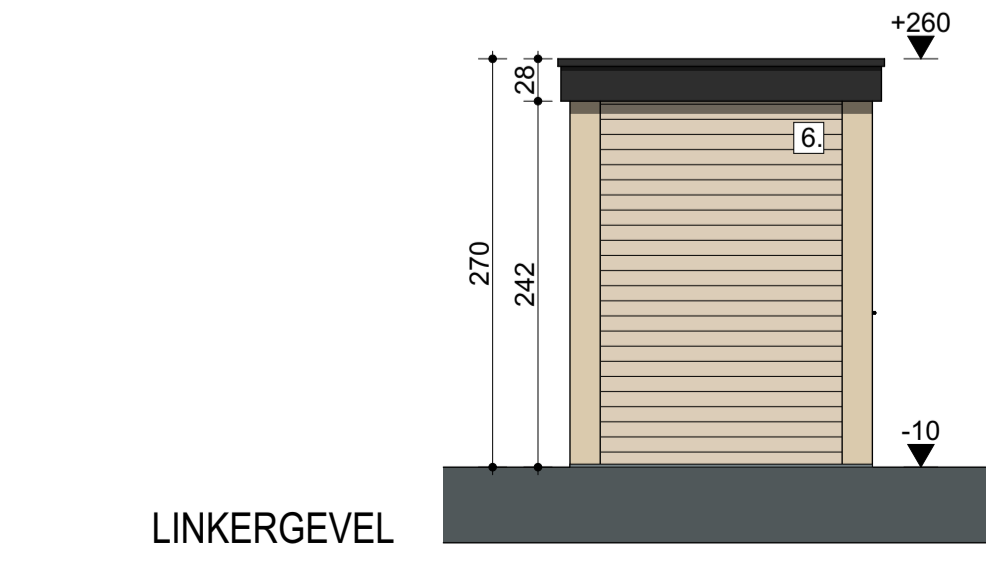
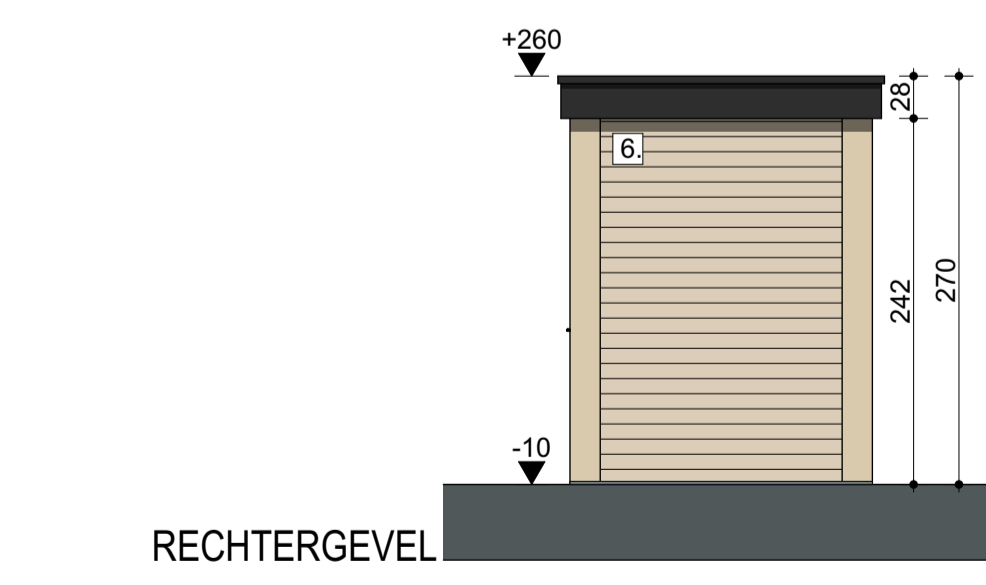
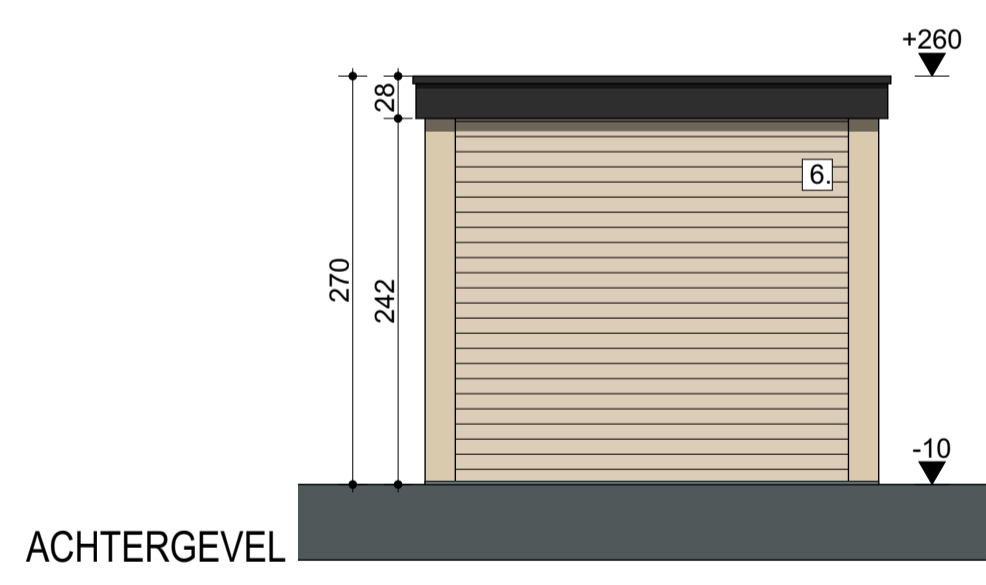
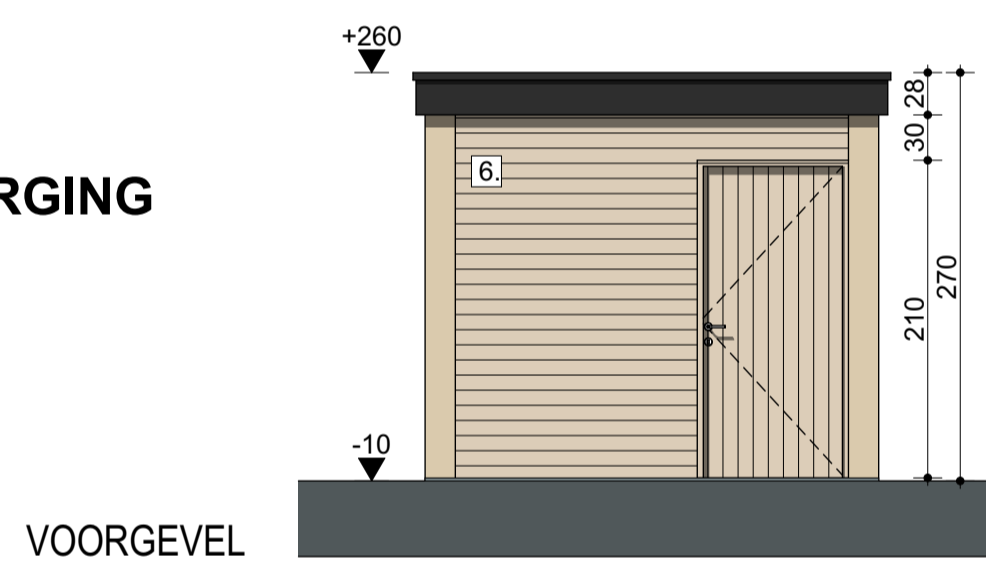


RECHTERGEVEL

TERREINPROFIELEN



GEVELS TUINBERGING



LEGENDE INPLANTINGSPLAN	LEGENDE GRONDPLANNEN	LEGENDE DOORSNEDEN	LEGENDE GEVELS
Bouwvlak - bebouwd	opstelpaats wasmachine	9-17-14 gevelsteen - spouw - isolatie - sneelbouwsteen	Materialen volgens tekening
Groenaanleg - terrein	opstelpaats droogkast	14 cm sneelbouwsteen	1. BAKSTEEN handvorm, beige-bruin geruanceerd
Terras - tegels	opstelpaats warmtepomp	9 cm sneelbouwsteen	2. DAKPAN getakelen dakpan, gegroefd, antraciet
Klinkers	9-17-14 gevelsteen - spouw - isolatie - sneelbouwsteen	houten wand	3. SCHILWUURK KADER blauw hardsteen
Gras met verstevigde platen	14 cm sneelbouwsteen	houten balk	VOORDEUR anteciel of hout naturel
Lage beplanting	9 cm sneelbouwsteen	dakpannen	LUNEN hout naturel
Haag	laai	dakdichting	KADER blauw hardsteen
Tuindraad, max. 2m hoog	rookmelder	isolatie	4. RWIA DAKGOTEN gepateneerd zink, naturel
		afgewerkte vloer	5. DORPELS blauw hardsteen
		dekplaat	6. BERGING deur - hout naturel
		isolerende uithulshappe	dakranden - antraciet
		welvlote + druktang	
		gewapend beton	

Project
Gesloten + Halfopen woning
Ophovenstraat

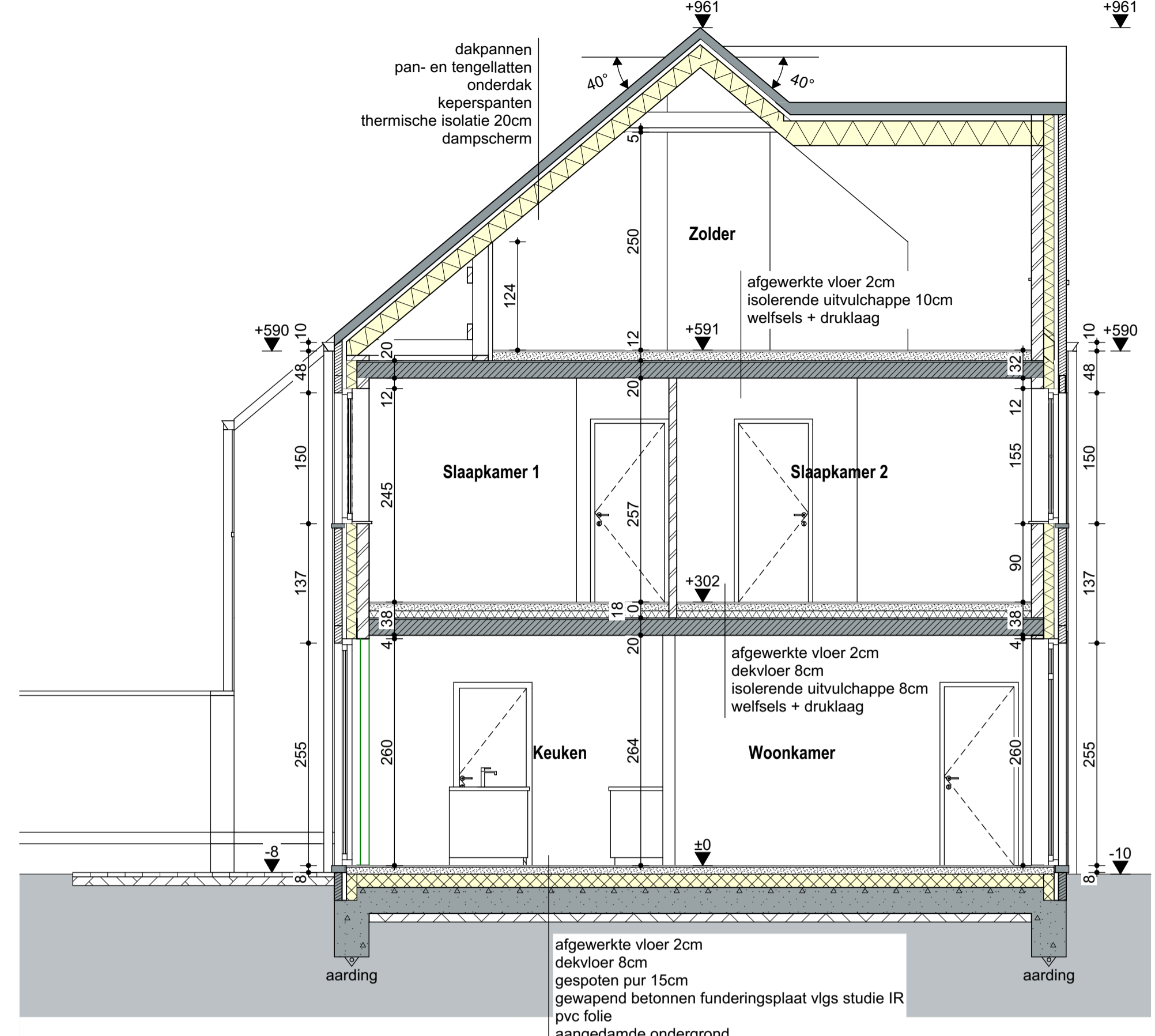
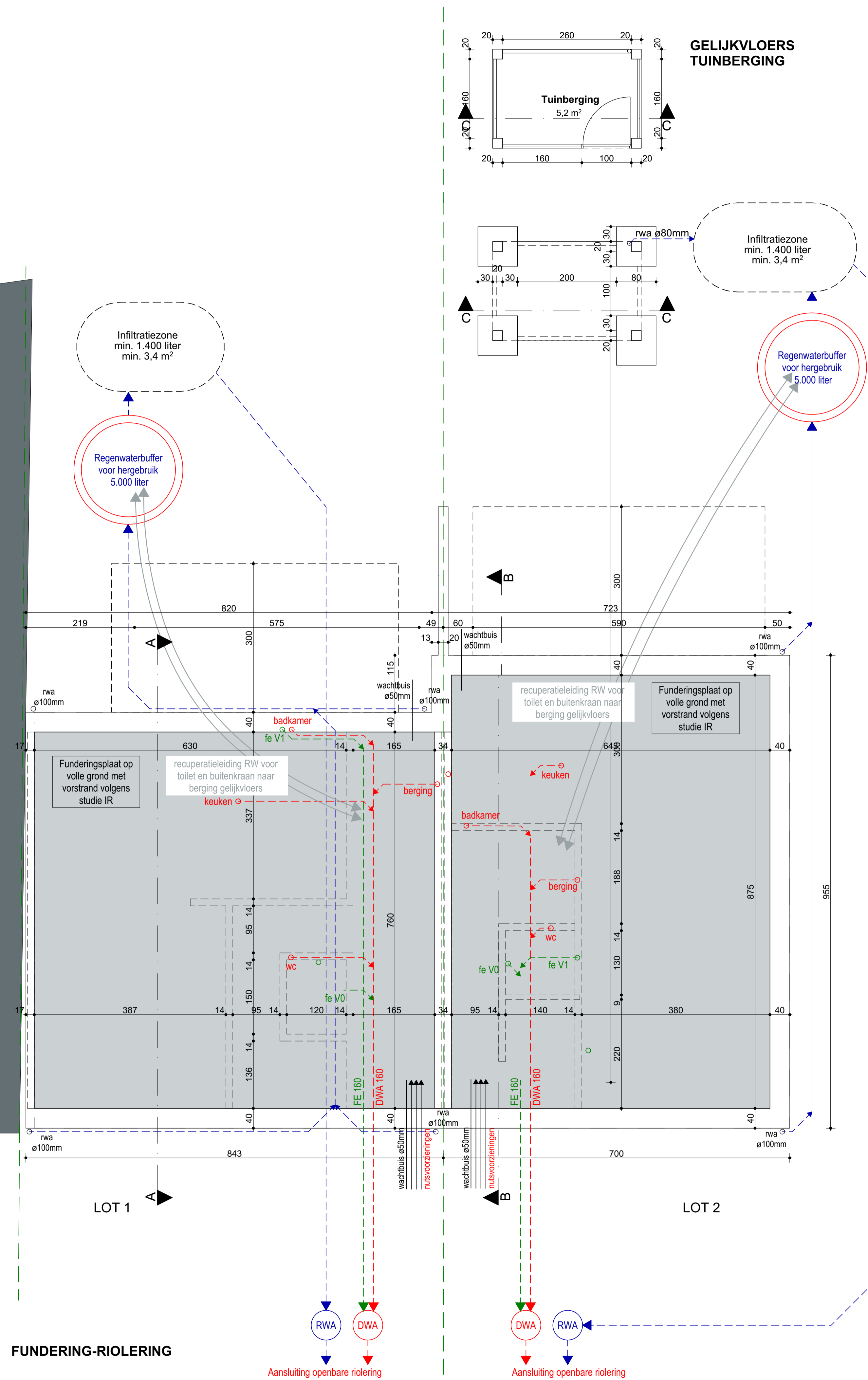
Bouwplaats
Ophovenstraat, Neeroeteren

Werknummer: 26-01
Datum: 24.02.2026
Laatste wijziging:
Fase: BA
Bladnummer: 02

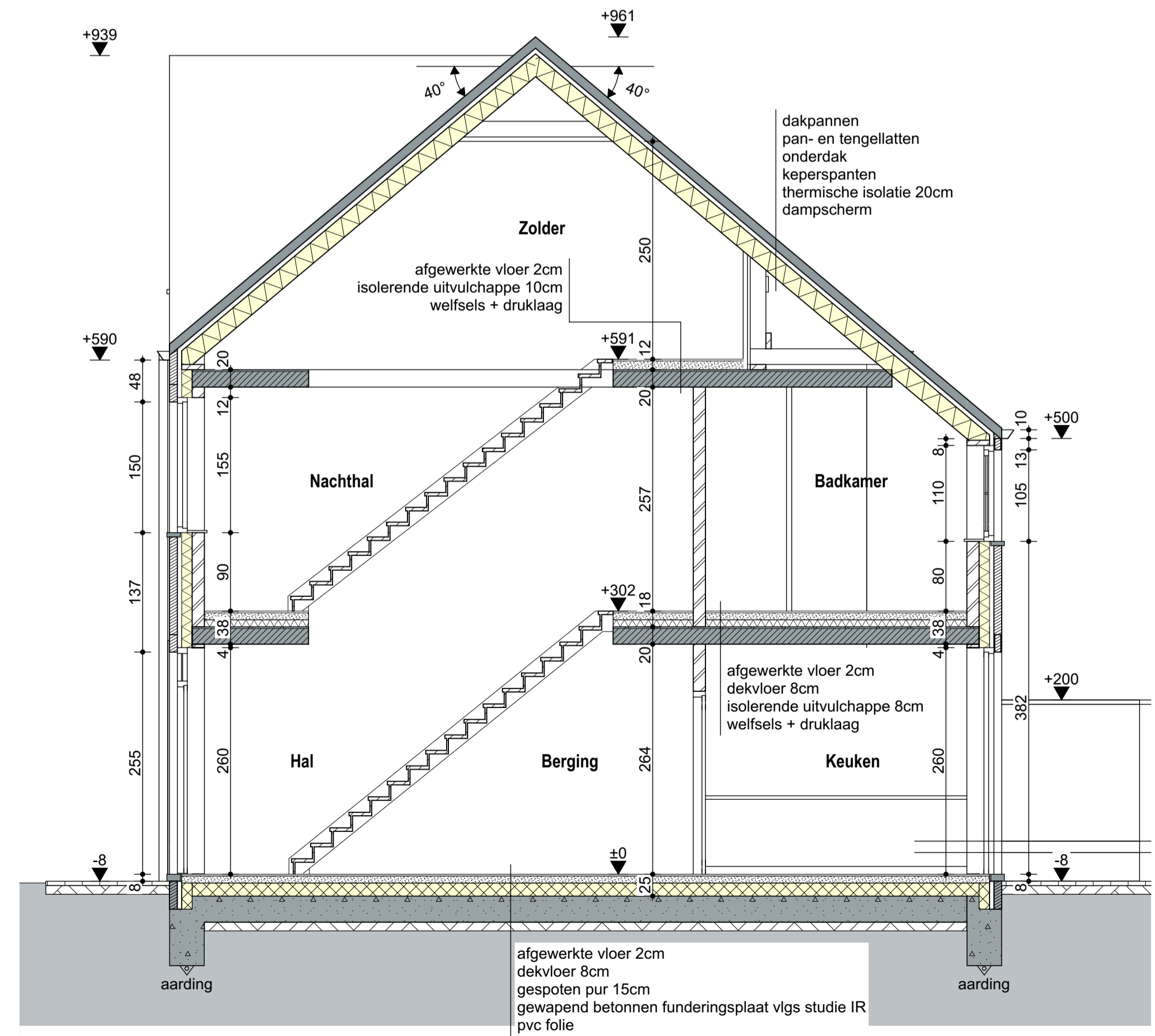
GRONDPLANNEN: 1:50
FUNDERINGS / RIOLINGSPLAN: 1:50
GEVELS: 1:50
INPLANTINGSPLAN: 1:200
TERREINPROFIEL: 1:200
DOORSNEDEN: 1:50

Alle maten in het werk te controleren. Maatwijzigingen aan de plannen zijn steeds mogelijk, ten gevolge van stabiliteits- of technische redenen. Maten op de plannen dienen dan ook te worden aanzien als "circa" maten. Muurlengte kunnen worden aangepast in functie van het metselverband. Muurdiktes kunnen worden aangepast in functie van de te gebruiken isolatiematerialen. Constructieve elementen (balken, profielen, funderingen, ...) volgens studie stabiliteitsingenieur. Afwijkingen van de plannen enkel na goedkeuring architect. Noodzakelijke aanpassingen uit constructieve of esthetische redenen van algemeen belang zijn toegelaten zonder voorafgaandelijk het akkoord van de copers te bekomen.

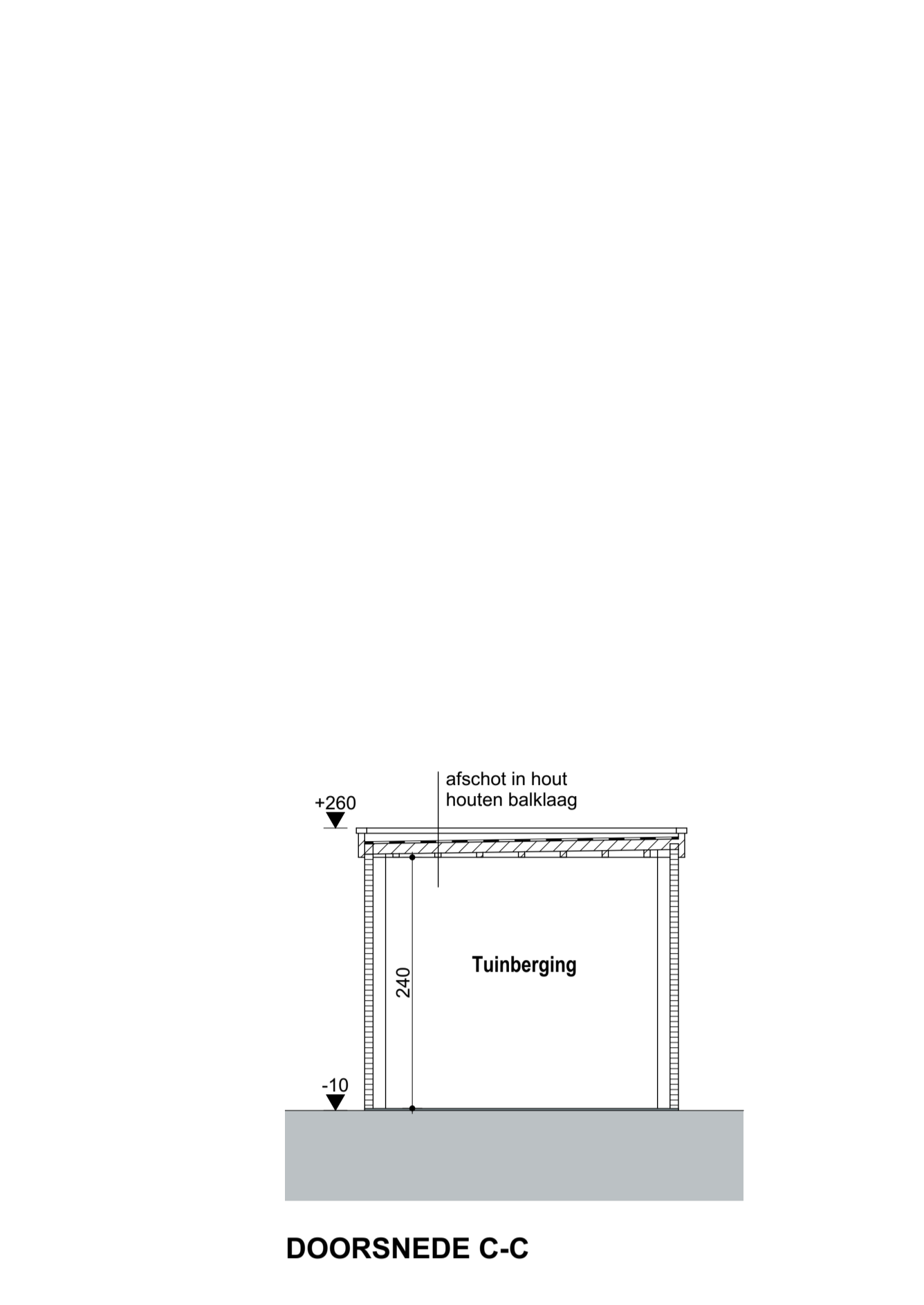
Architect: Inez
Bouwheer: Koning Albertlaan 13a - Maaseik



DOORSNEDE A-A



DOORSNEDE B-B



DOORSNEDE C-C

LEGENDE INPLANTINGSPLAN	LEGENDE GRONDPLANNEN	LEGENDE DOORSNEDEN	LEGENDE GEVELS
Bouwvlak - bebouwd	opstelplaats wasmachine	9-17-14 gevelsteen - spouw - isolatie - sneelbouwsteen	Materialen volgens tekening
Groenaanleg - terrein	opstelplaats droogkast	14 cm sneelbouwsteen	1. BAKSTEEN handvorm, beige-bruin geruanceerd
Terras - tegels	opstelplaats warmtepomp	9-17-14 gevelsteen - spouw - isolatie - sneelbouwsteen	2. DAKPAN RAKEN antrociel
Klinkers	opstelplaats warmtepomp	9 cm sneelbouwsteen	3. SCHILWERK VOORDEUR antrociel of hout naturel
Gras met verstevigde platen	opstelplaats warmtepomp	14 cm sneelbouwsteen	LUKEN hout naturel
Lage beplanting	opstelplaats warmtepomp	9 cm sneelbouwsteen	4. RWA DAKGOTEN gepateneerd zink, naturel
Haag	opstelplaats warmtepomp	9 cm sneelbouwsteen	5. DORPELS wanden - hout naturel
Tuindraad, max. 2m hoog	opstelplaats warmtepomp	isotatie	6. BERGING deur - hout naturel dakranden - antrociel
	opstelplaats warmtepomp	rookmelder	
	opstelplaats warmtepomp	afgewerkte vloer	
	opstelplaats warmtepomp	dekvloer	
	opstelplaats warmtepomp	isolerende uitvulchappe	
	opstelplaats warmtepomp	welfsels + druklaag	
	opstelplaats warmtepomp	gewapend beton	

Project: **Gesloten + Halfopen woning Ophovenstraat**
 Bouwplaats: **Ophovenstraat, Neeroeteren**
 Werknummer: **26-01**
 Datum: **24.02.2026**
 Laatste wijziging:
 Fase: **BA**
 Bladnummer: **03**

GRONDPLANNEN:	1:50
FUNDERINGS / RIOLINGSPLAN:	1:50
GEVELS:	1:50
INPLANTINGSPLAN:	1:200
TERREINPROFIEL:	1:200
DOORSNEDEN:	1:50

Alle maten in het werk te controleren. Maatwijzigingen aan de plannen zijn steeds mogelijk, ten gevolge van stabiliteits- of technische redenen. Maten op de plannen dienen dan ook te worden aangezien als "circa" maten. Muurlengte kunnen worden aangepast in functie van het metselverband. Muurdiktes kunnen worden aangepast in functie van de te gebruiken isolatiematerialen. Constructieve elementen (balken, profielen, funderingen, ...) volgens studie stabiliteitsingenieur. Afwijkingen van de plannen enkel na goedkeuring architect. Noodzakelijke aanpassingen uit constructieve of esthetische redenen van algemeen belang zijn toegelaten zonder voorafgaandelijk het akkoord van de kopers te bekomen.

Architect:
 Bouwheer:

Koning Albertlaan 13a - Maaseik